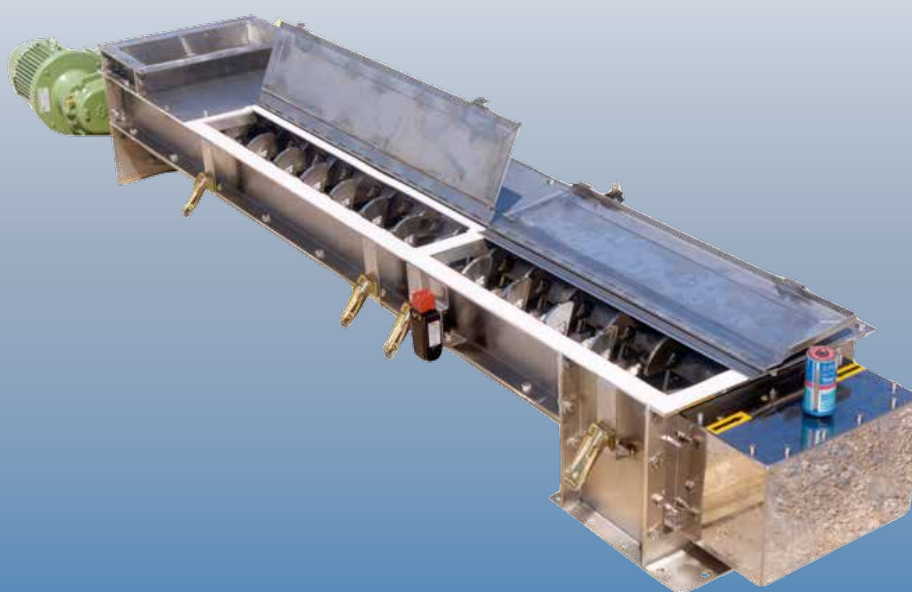


# MESC

Mélangeurs en continu  
à doubles arbres à palettes



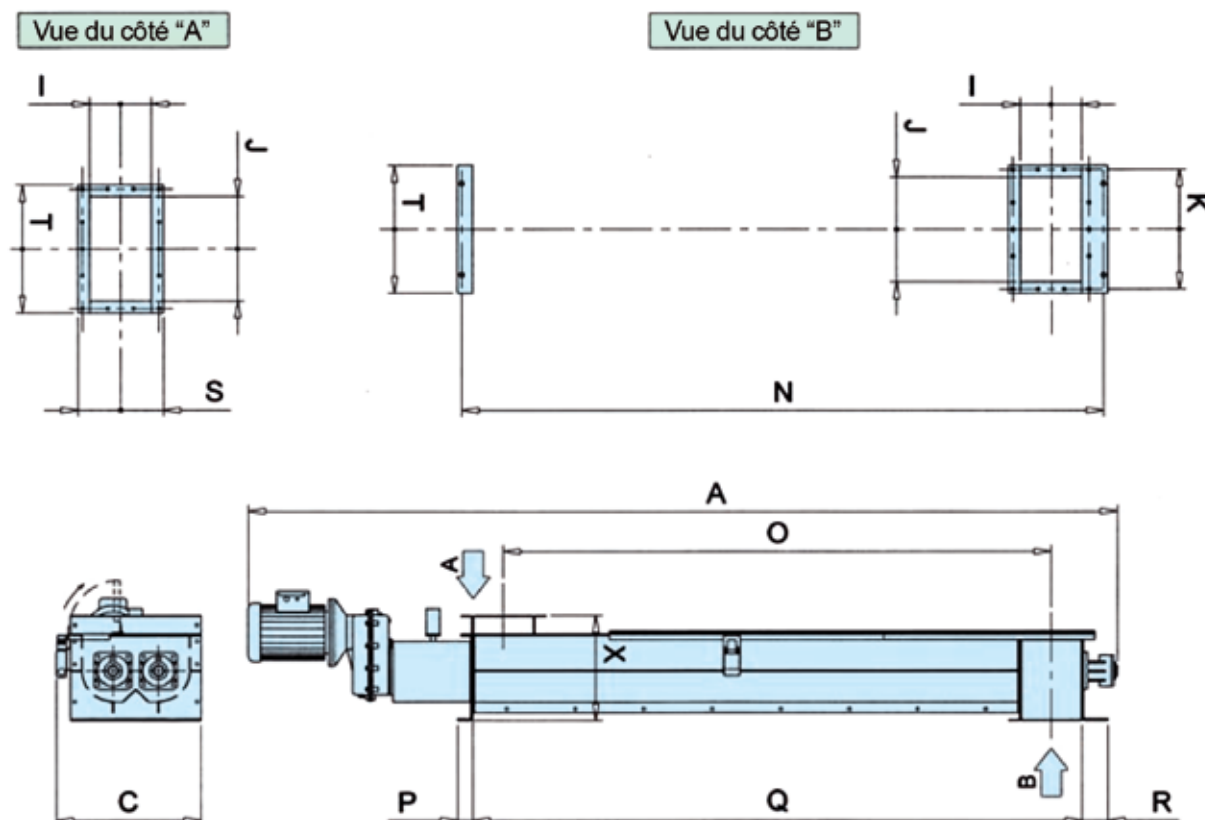
# MESC

## Mélangeurs en continu à doubles arbres à palettes

MESC-Mélangeurs à palettes à double arbre continu (MESC-UM comme conditionneur avec injection de liquide) sont équipés de deux arbres de palette parallèles à contre-rotation. L'angle d'inclinaison réglable des pales de mélange permet une adaptation parfaite aux différentes caractéristiques du matériau et aux différentes exigences des processus de mélange.

MESC-Mélangeurs en continu à doubles arbres à palettes sont utilisés pour mélanger des poudres, des boues de granulation et des neutralisations, ainsi que des poudres de conditionnement (poussière), des cendres ou des boues.

### Différentes dimensions



TYPE	A	B	C	I	J	K	N	O	P	Q	R	S	T	X	Puissance installée		Capacité de mélange	kg
MESC200	3,180	522.5	528	225	390	445	2,349	2,003	56	2,228	96	311	476	390	2.2	3	2 - 6	400
MESC300	4,414	742.5	755	325	595	655	3,439	3,004	70	3,329	100	433	703	540	4	7.5	5 - 12	700
MESC400	5,181	922.5	905	425	745	815	4,083	3,504	80	3,929	134	533	853	675	7.5	11	10 - 24	870
MESC500	5,934	1,147.5	1,130	525	950	1,027	4,679	4,004	90	4,529	120	653	1,078	870	15	18.5	21 - 34	1,050
MESC700	5,153	1,095	1,645	725	1,325	1,425	4,075	3,000	150	3,875	150	885	1,485	1,095	18.5	22	50 - 70	1,235

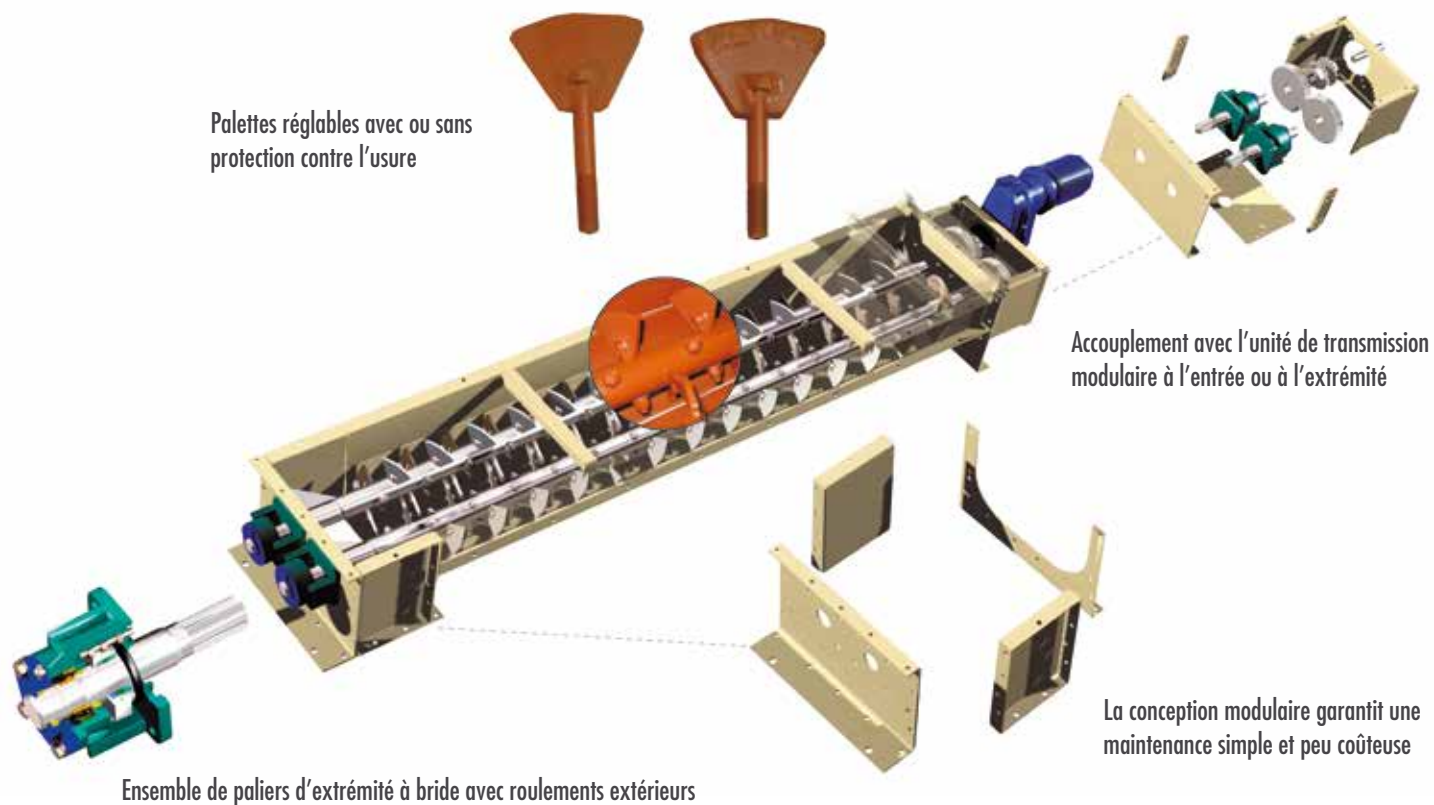
Dimensions en mm

Dispositif d'humidification comprenant des buses de pulvérisation et des vannes de régulation



## Avantages

- ✓ Facile à nettoyer;
- ✓ Installation facile et rapide;
- ✓ Moins d'usure / coûts de maintenance faibles;
- ✓ Palettes à mélange réglables;
- ✓ Prix attractif.





## Application



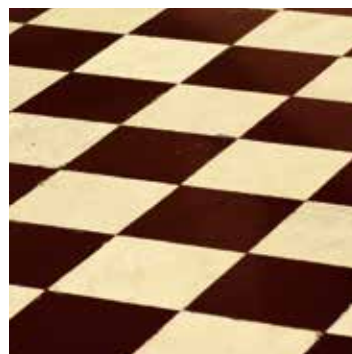
Fonderies



Recyclage d'asphalte



Aciéries



Industrie de la céramique



Carrières et mines



Engrais



Conditionnement des boues



Biogaz



063002371 Avril 2013 Le fabricant se réserve le droit de modifier les spécifications techniques



[www.wamgroup.com](http://www.wamgroup.com)